



## Utazási információk a Lommerbergen Parkban lakóknak

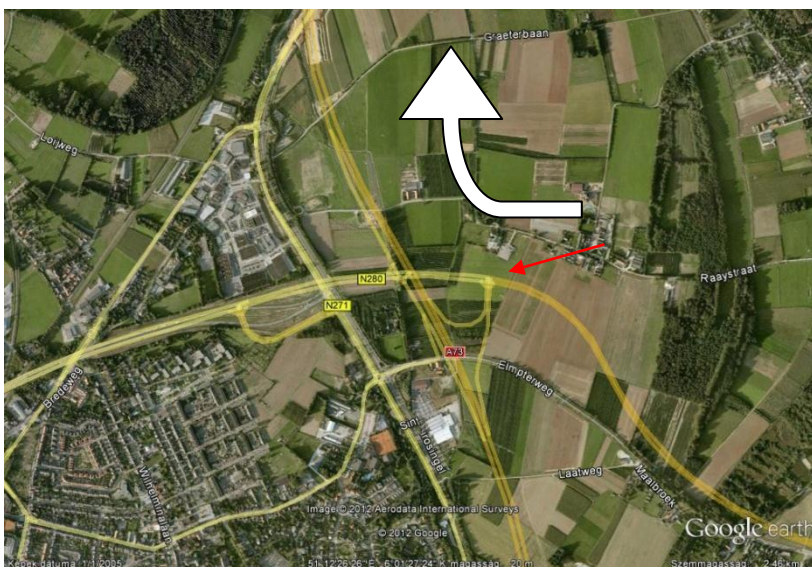
Utazás Magyarországról közvetlenül a Parkba (Bp. Lánchídtól kb. 1.250 km)

**GPS** N 51.282836 E 6.057232

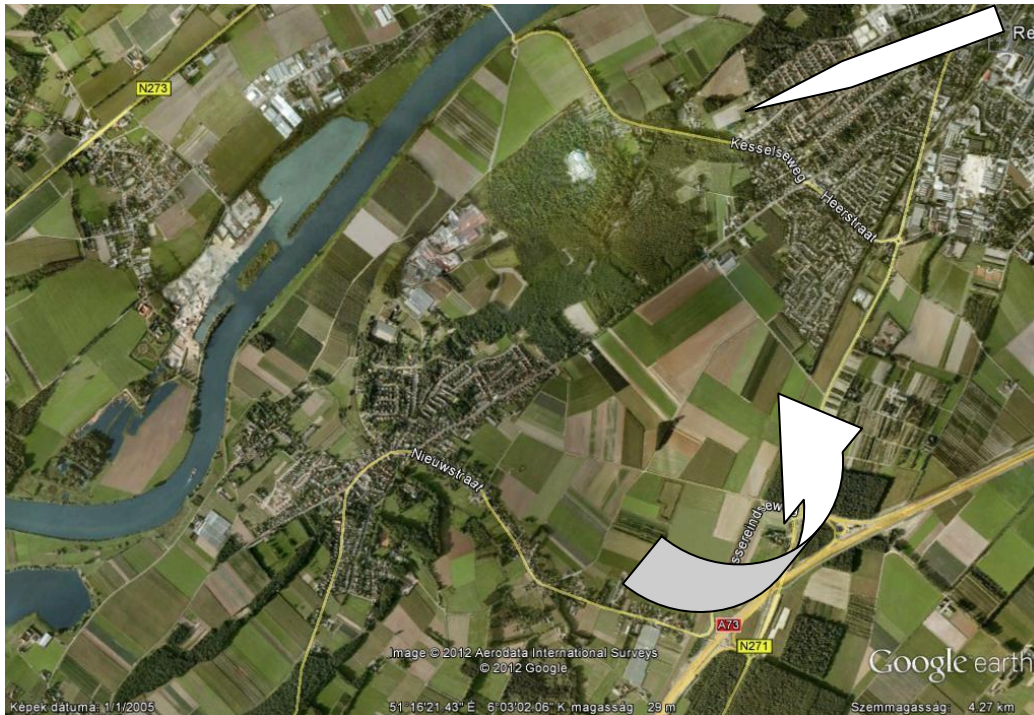
Magyarország felől a Bécs - Linz - Passau - Frankfurt - Köln - Mönchengladbach - Roermond - Reuver útvonal javasolt. (Németországban és Hollandiában is az autópálya-használat ingyenes a személygépkocsiknak, de Ausztriában autópálya matrica szükséges.)

Kölnbe a 3. sz. autópályán érkezünk. A legrövidebb és legkevésbé zsúfolt útvonal!

- Letérés Köln előtt a **28-as kijáratnál** (DREIECK HEUMAR) **Aachen felé az A4 (E40) autópályára**.
- Haladás Köln-Deutz irányban egész a **9-es kijáratig** (Kreutz Kerpen) ahol az **51,5 km szelvényél** áttérés az **A61** autópályára Mönchengladbach irányba.
- Ezen megint a **9-es kijáratig** (Kreutz Mönchengladbach), ahol az **52 autópályára** kell áttérni **Roermond irányába**. (Ha valaki elvéti ezt a lehajtót, az jobban jár, ha nem fordul vissza a következő lehajtónál, hanem továbbmegy ezen az autópályán, ami Venloba vezet be, és innen megy rá az N271 sz. holland főútra és megy végig Roermondba.)
- Az 52-es autópálya (számozása a határtól már N280) Roermond előtt keresztezi az **A73 számú holland autópályát**.
- Itt egy lámpás kereszteződésben lehet felhajtani az autópályára. (A kereszteződésben balra kanyarodni, majd azonnal jobbra tartva lehet felhajtani Venlo irányába. Ezen kell továbbmenni a 18-as lehajtóig.



- A 18-as lehajtónál az autópályát elhagyva a körforgalmú kereszteződésből Reuver felé kihajtva térünk át az N271 sz. útra. Pár száz méter után az újabb körforgalomból egyenesen továbbhaladva jutunk el Reuverbe, amelynek határán szintén egy körforgalomba érkezünk. Nem megyünk be a városba, hanem innen is balra kell kihajtani és áthajtani a vasúti kereszteződésen.
- Az utca először egyenes, majd enyhe íven balra fordul és kivezet a házak közül egy gyönyörű fasorba. Ezen az úton haladunk egész a „Landal - Lommerbergen” parkig. A bejárat (a körforgalomtól kb. 1 500 méterre) balkézre lesz.



### Gépkocsival a parkból a drupára

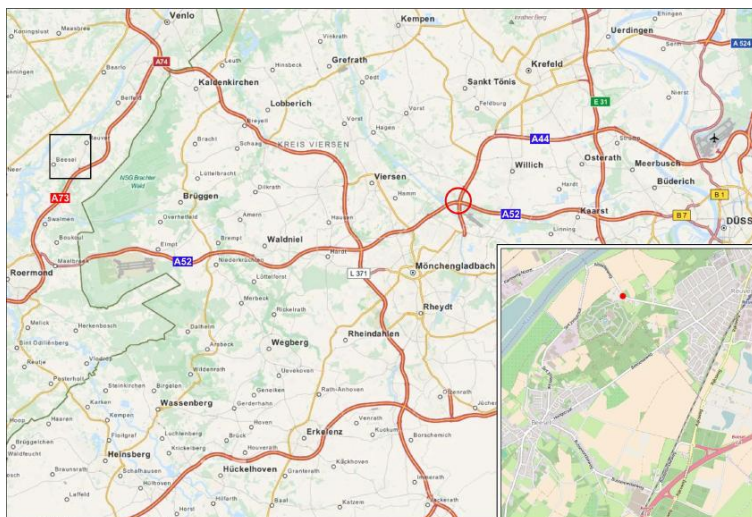
Saját gépkocsival a parkból a drupa parkolójáig az út kb. 68 km és kb. 40 -50 perc.

#### Az útvonal:

A parkból Reuver felé indulunk, és a vasúti átjáró után a körforgalomból jobbra az első kihajtón kell Swalmenn/Roermond felé kihajtani majd a következő körforgalomból már balra, az A73 autópálya felhajtóra jutunk. Maastricht irányába hajtunk fel autópályára majd a 19. számú, Roermond kitáblázású kijáratnál kell jobbra húzódni a kivezető sávba. A lámpás kereszteződésnél lehet balra nagy íven közvetlenül ráhajtani az **N280** autóútra „Deutschland” irányba. (Mönchengladbach/Düsseldorf/Weert az irány)

Az N280 holland autóút németországi számozása az 52-es autópálya!

Ez bevezet Düsseldorfba, de ne ezen menjünk végig, mert ez a Theodor-Heuss hídon keresztül bevisz a városi forgalomba! A vásár parkolójába nem ez a legjobb megoldás.



Az 52-es autópálya 10-es, Autobahnkreutz Neersen kijáratnál (parktól kb. 46 km) térjünk át a 44-es autópályára Düsseldorf irányba! Lásd a külön csatolt PDF-et!

Ezen haladunk tovább és a Rajna hídján áthajtva már a vásári parkolóknál vagyunk.

29-es kihajtó „Düsseldorf Messe Arena” ,

Mönchengladbachtól már ki van táblázva a Messe Düsseldorf, érdemes figyelni! (Lásd a mellékelt térkép részletet!)

**GPS címbeadás: Németország - 40474 Düsseldorf - Stockumer Höfe**

### **Saját gépkocsi + tömegközlekedés kombinációjával a drupára**

Gépkocsival a Lommerbergen Park - Venlo változatot nem javasoljuk, mert egyrészt mindenképp kiegészítő jegyet kell venni a német határig, másrészt a vasútállomáson fizetős a parkolás.

A gépkocsival utazóknak az, az egyik legjobb megoldás, ha Mönchengladbach főpályaudvarig mennek gépkocsival (kb. 42 km) majd onnan az ingyenes utazási lehetőséget kihasználva Düsseldorf főpályaudvarra, ill. vissza. A két pályaudvar között éjjel-nappal, a napszaktól függően, de óránként több járat is közlekedik. A menetidő 30 - 35 perc.

A pályaudvarhoz az 52-es autópálya 7 sz. kihajtójánál „Mönchengladbach centrum” irányba praktikus lehajtani.

**GPS címmegadás: Németország - Mönchengladbach - Goebenstraße**

(A pályaudvar megtalálható a POI listákban is)

A pályaudvartól a park akár taxival is vállalható költség, de a Tours For You helyi képviselőjével is lehet előre fuvart egyeztetni.

### **Probléma esetén elérhetőségek**

Partner (Tours For You) utazási iroda képviselői

**Tasnádi András +36-20-910 3500 Mayerhofer Mária +36-20-326 4763**

PNYME munkatársainak elérhetőségei: Pesti Sándor +36-30-948 6381 Fodor Erzsébet +36-30-632 3344

**Magyarország Főkonzulátusa Düsseldorf Konzul: Szegner Balázs**

**Telefon +49 201 244 898 Email: [consulate.dus@mfa.gov.hu](mailto:consulate.dus@mfa.gov.hu)**