

# HIRDETMÉNY

## drupa 2024

### részvételi ajánlat

érvényes 2024. január 31-ig



we create the future

May 28 - June 7, 2024

Düsseldorf/Germany

„We create the future” azaz mi alkotjuk a jövőt, hangzik a 2024-es drupa szlogenje. A Papír- és Nyomdaipari Műszaki Egyesület (PNYME) pedig hagyományai szerint minden támogatást megad ahhoz, hogy ennek az eseménynek, minél több hazai szakember is a részese lehessen. Ha lenne drupa szlogenünk, valahogy így hangzana: „We organize your participation”

A kiállítást a szokásosnál is nagyobb várakozás előzi meg, hiszen a legutóbbi drupa (2016!) megrendezése óta rengeteg innováció és fejlesztés történt az iparágunkban, amelyet most mindenki szeretne testközelből megismerni és inspirációkat gyűjteni az elkövetkező évekhez.

Bízunk benne, hogy az alábbi ajánlatok között mindenki megtalálhatja azt az opciót, amely számára/kollégái számára a legmegfelelőbb. A Magyar drupa falu főhadiszállása most is a holland Landal De Lommerbergen parkban rendezkedik be, ahol a szállás mellett, vacsora és tranzit opciókat is kínálunk a résztvevők számára.

A park a pandémia alatt teljes felújításon esett át, amely kapcsán vadonatúj belsőt kapott minden bungaló és a központi terek is.

Amennyiben az ajánlattól eltérő igénye lenne, vagy más időbeosztásban tervezi kiutazását, akkor a következő elérhetőségeken kereshet és igyekszünk megtalálni a legjobb megoldást.

Tel: **+36/30 927-8317**, e-mail: [titkarsag@pnyme.hu](mailto:titkarsag@pnyme.hu)

A drupára történő jelentkezés folyamatosan biztosított, azonban kizárólag az aktuálisan érvényes kondíciók alapján tudunk minden jelentkezést visszaigazolni! **Jelen ajánlat 2024. január 31-ig él**, ezt követően az árak az aktuális kondíciók alapján fognak frissülni.

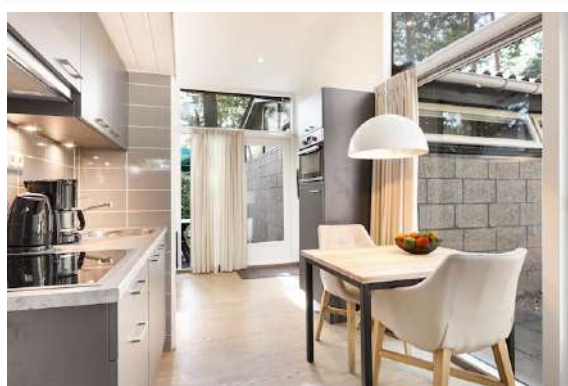
## BELÉPŐJEGYEK

**Szállást igénylők számára kezelési költség nélkül biztosítjuk a kedvezményes belépőjegyet!**

	PNYME	Webshop	Helyszínen
<b>1 napos jegy</b> Egyszeri belépésre jogosít a vásár időtartama alatt	46+4* EUR/db	60 EUR/db	85 EUR/db
<b>3 napos jegy</b> Három napra érvényes a vásár időtartama alatt	135+6* EUR/db	165 EUR/db	220 EUR/db
<b>5 napos jegy</b> Öt napra érvényes a vásár időtartama alatt	225+8* EUR/db	255 EUR/db	350 EUR/db

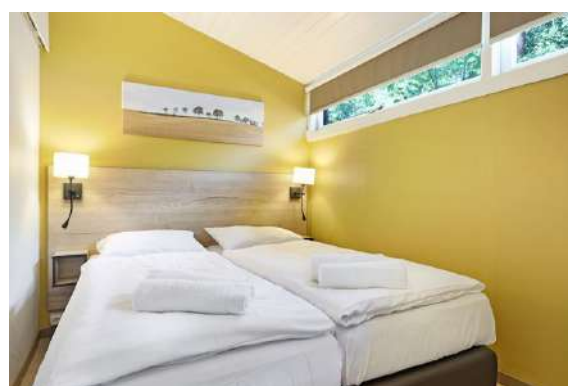
\* A feltüntetett kezelési költségért (4, 6 vagy 8 EUR) egy voucher linket adunk át a megrendelőnek, amivel regisztrációt követően kedvezményes áron (46, 135 vagy 225) vásárolhatja meg jegyét a drupa online ticket shop-ban. Minden vouchert csak egyszer lehet érvényesíteni.

## Kétszemélyes bungaló (2B1)



### Szálláshely jellemzői:

- 31 nm<sup>2</sup> alapterület
- 1 hálószoba széthúzható ágyakkal
- 1 nappali/étkező
- Gépekkel felszerelt konyha
- Kanapé a nappaliban
- 1 fürdőszoba (tusolóval)
- Televízió
- Free Wi-Fi



### Ártábla:

	I. TURNUS 05/27 - 05/31 EUR/fő/4 éjszaka	II. TURNUS 05/31 - 06/03 EUR/fő/3 éjszaka	III. TURNUS 06/03 - 06/07 EUR/fő/4 éjszaka
1 személy/bungaló esetén	600	695	600
2 személy/bungaló esetén	395	455	395

A fenti árak tartalmazzák a reggelit, törölközőt (1 db kicsi + 1 db nagy), ágyneműt, ingyenes Wi-Fi hozzáférést, turnus végi takarítást, idegenforgalmi adót, a gépkocsival érkezőknek parkolást és a kinttartózkodás ideje alatti magyar nyelvű támogatást.

### Igényelhető kiegészítő szolgáltatások:

**Transzfer**

**45 EUR/fő/nap**

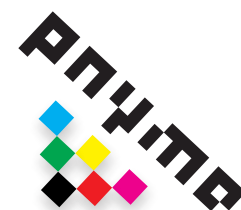
A buszos transzfer ára tartalmazza a Lommerbergen Park – Düsseldorf vásár – Lommerbergen park (oda/vissza) utazás költségét. A fenti ár legalább 20 fő egyidejű utazása esetén érvényes. 20 főnél kisebb napi létszám esetén egyedi kalkulációt adunk.

**Félpanzió felár**

**38 EUR/fő/nap**

A vacsora ára tartalmazza az előételt (leves), főételt és desszertet. Az esetleges italfogyasztások egyénileg fizetendők. A fenti ár legalább 50 fő egyidejű étkeztetése esetén érvényes. 50 főnél kisebb napi létszám esetén egyedi kalkulációt/opciót adunk.

# SZÁLLÁSTÍPUSOK



## Négyszemélyes bungaló (4B3)



### Szálláshely jellemzői:

- 35 nm<sup>2</sup> alapterület
- 2 hálószoba széthúzható ágyakkal
- 1 nappali/étkező
- Gépekkel felszerelt konyha
- Kanapé a nappaliban
- 1 fürdőszoba (tusolóval)
- Televízió
- Free Wi-Fi



### Ártábla:

	<b>I. TURNUS</b> 05/27 - 05/31 EUR/fő/4 éjszaka	<b>II. TURNUS</b> 05/31 - 06/03 EUR/fő/3 éjszaka	<b>III. TURNUS</b> 06/03 - 06/07 EUR/fő/4 éjszaka
<b>2 személy/bungaló</b>	<b>465</b>	<b>510</b>	<b>465</b>
<b>3 személy/bungaló</b>	<b>420</b>	<b>450</b>	<b>420</b>
<b>4 személy/bungaló</b>	<b>360</b>	<b>375</b>	<b>360</b>

A fenti árak tartalmazzák a reggelit, törölközőt (1 db kicsi + 1 db nagy), ágyneműt, ingyenes Wi-Fi hozzáférést, turnus végi takarítást, idegenforgalmi adót, a gépkocsival érkezőknek parkolást és a kinttartózkodás ideje alatti magyar nyelvű támogatást.

### Igényelhető kiegészítő szolgáltatások:

**Transzfer**

**45 EUR/fő/nap**

A buszos transzfer ára tartalmazza a Lommerbergen Park – Düsseldorf vásár – Lommerbergen park (oda/vissza) utazás költségét. A fenti ár legalább 20 fő egyidejű utazása esetén érvényes. 20 főnél kisebb napi létszám esetén egyedi kalkulációt adunk.

**Félpanzió felár**

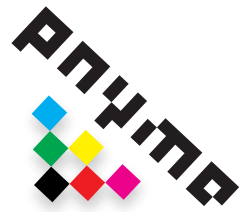
**38 EUR/fő/nap**

A vacsora ára tartalmazza az előételt (leves), főételt és desszertet. Az esetleges italfogyasztások egyénileg fizetendők. A fenti ár legalább 50 fő egyidejű étkeztetése esetén érvényes. 50 főnél kisebb napi létszám esetén egyedi kalkulációt/opciót adunk.

# JELENTKEZÉSI LAP

## drupa 2024

érvényes 2023. december 31-ig



Visszaküldendő: PDF-ben a [titkarsag@pny.me.hu](mailto:titkarsag@pny.me) e-mail címre.

Szállásfoglalások a jelentkezések sorrendjében!

A jelentkezés fizetési kötelezettséget von maga után!

Cég neve és címe: .....

Cég adószáma: .....

Ügyintéző neve, telefonszáma: .....

E-mail: .....

(A visszaigazolást és a díjbekérőt is erre a címre küldjük!)

**A választott szállástípus/turnus és kiegészítő szolgáltatások piros keretes mezőibe írja be az igényelt létszámot.** (ha a kétszemélyes bungalóhoz pl. 10 főt ír be az 5 db kétszemélyes bungalót fog jelenteni)

	I. TURNUS 05/27 - 05/31 4 éjszaka	II. TURNUS 05/31 - 06/03 3 éjszaka	III. TURNUS 06/03 - 06/07 4 éjszaka
2 személyes bungaló (2B1)	..... Fő	..... Fő	..... Fő
4 személyes bungaló (4B3)	..... Fő	..... Fő	..... Fő

Transzfer létszám:	máj. 27.	máj. 28.	máj. 29.	máj. 30.	máj. 31.	jún. 1.	jún. 2.	jún. 3.	jún. 4.	jún. 5.	jún. 6.	jún. 7.
	.....	.....	.....	.....	.....	.....	.....	.....	.....	.....	.....	.....

Félpanzió létszám:	máj. 27.	máj. 28.	máj. 29.	máj. 30.	máj. 31.	jún. 1.	jún. 2.	jún. 3.	jún. 4.	jún. 5.	jún. 6.	jún. 7.
	.....	.....	.....	.....	.....	.....	.....	.....	.....	.....	.....	.....

1 napos jegy:	.....db	3 napos jegy:	.....db	5 napos jegy:	.....db
---------------	---------	---------------	---------	---------------	---------

A részvétellel járó költségeket és a számla határidőre történő kifizetését vállaljuk. A számlát átutalással teljesítjük a megadott fizetési határidőn belül.

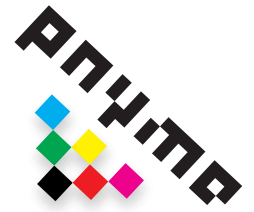
Dátum: 20... ..

.....  
Joghatályos aláírás



# Jelentkezési feltételek

## drupa 2024



A drupára történő jelentkezés folyamatosan biztosított, azonban kizárólag a jelentkezés napján aktuálisan érvényes kondíciók alapján tudunk minden jelentkezést visszaigazolni! Az árak, az aktuális kondíciók alapján folyamatosan fognak frissülni és ahogyan közeledünk az esemény dátumához úgy vélhetően egyre magasabb költségekkel számolhatunk.

A drupa ideje alatt a Magyarok bázisa ismét a már jól bevált Landal De Lommerbergen parkban lesz, ahol terveink szerint ismét lesz közösségi ház az esti levezető beszélgetésekhez.

Amennyiben az ajánlattól eltérő igénye lenne, pl. Düsseldorf környéki hotelben szeretne megszállni vagy más időbeosztásban tervezi kiutazását, akkor a következő elérhetőségeken kereshet bennünket és igyekszünk megtalálni a legjobb megoldást.

Tel: **+36/30 927-8317**, e-mail: [titkarsag@pnyme.hu](mailto:titkarsag@pnyme.hu)

Az ajánlatában megadott árak minden jelentkezőre érvényesek, de azon cégeknek, amelyek nem tagjai a Papír- és Nyomdaipari Műszaki Egyesületnek vagy a Nyomda és Papíripari Szövetségnek, azok számára 40 EUR egyszeri adminisztrációs költséget számolunk fel a rendelés összegétől függetlenül!

A Parkban lakóknak kényelmes napi transzfereket biztosítunk reggelente a drupára majd a nap végén vissza. Előzetes igénybejelentések alapján pedig a környékbeli repülőterekre. Kellő számú érdeklődő esetén pedig külön időpontokban (pl. 23 órákor az Altstadtból) vagy egyéb célpontokhoz is.

A reggeli buszos transzfer ára tartalmazza a Lommerbergen Park – Düsseldorf vásár – Lommerbergen park (oda/vissza) utazás költségét. A megadott ár legalább 20 fő egyidejű utazása esetén érvényes. 20 főnél kisebb napi létszám esetén egyedi kalkulációt adunk.

Tekintettel arra, hogy a várható napi létszámok csak május eleje körül alakulnak majd ki, így ezen tétel árának esetleges változásáról csak ekkor tudunk tájékoztatást adni a Parkban lakók számára. Ezt követően dönthet még mindenki arról, hogy inkább vállalja a magasabb transzfer költséget vagy más alternatívát választ.

A félpanziós ellátás kapcsán kiemелendő, hogy a Park csak 50 adag vacsora/nap megrendelése esetén tud külön ellátásként étkezést biztosítani számunkra. Az ajánlatban feltüntetett ár tartalmazza az előételt (leves), főételt és desszertet. (Az esetleges italfogyasztások egyénileg fizetendők). 50 főnél kisebb napi létszám esetén egyedi kalkulációt/opciót adunk, azonban ezen adagszámok is május eleje körül véglegesednek, így ezt a tételt is a tranzitokkal együtt fogjuk kezelni és véglegesíteni a jelentkezők számának függvényében.

Kedvezményes drupa belépőjegyek igényelhetők a hirdetményben szereplő árakon. A feltüntetett kezelési költségekért, a drupa online ticket shopban beváltható voucher kódokat biztosítunk. Minden voucher kód beváltása csupán egyszer lehetséges, az oldalon történő regisztrációt követően.

A beérkező jelentkezéseket minden esetben visszaigazoljuk. A transzfer, vacsora és belépőjegy díjain kívüli minden költségről díjbekérőt állítunk ki EUR pénznemben.

2024. január 15.